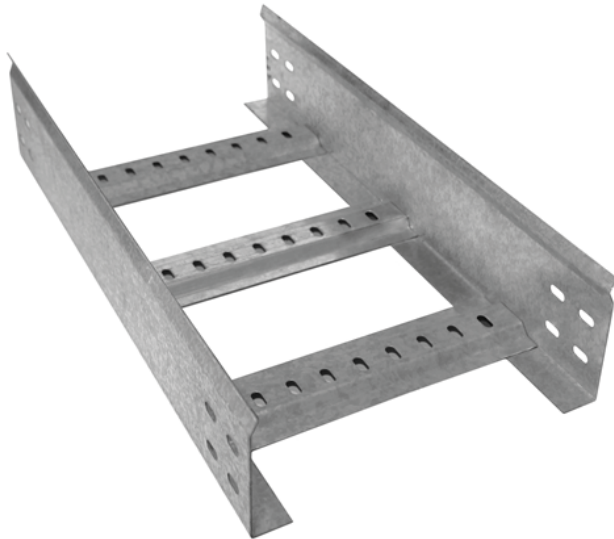


# Ficha Técnica

## Bandeja portacables TIPO ESCALERA



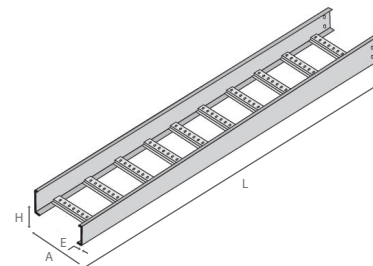
Este tipo de bandejas permiten la máxima ventilación a los cables eléctricos disipando el calor directamente al ambiente así mismo los puentes o travesaños tipo ojo chino que permiten un óptimo agrupamiento de los cables y ordenamiento sujetado por precintos o cinturones plásticos.

### ESPECIFICACIONES TÉCNICAS DEL PRODUCTO

ESPESOR DE LA BANDEJA	1.2 mm.
LONGITUD	2400 mm.
TIPO DE PESTAÑA	En "Cl" interna
PELDAÑOS / OMEGAS	2400 mm.
DISEÑO DE PALILLOS	Tipo "C"
ESPESOR DE PALILLOS	1.2 mm.
PROCESO DE SOLDADURA	GMAW - MIG
MATERIAL	ASTM A596 JISS G 3131 / ASTM A 1008
ACABADO DE MATERIAL	Galvanizado de origen
NORMA DE FABRICACIÓN	Norma NEMA VE-1
EMPALME O ECLISA	Tipo "L"
PERNOS POR PIEZA	8 Pernos (H=60) / 16 Pernos (H=100) Unidades
ACABADO DE PERNERÍA	Zincado
MEDIDA DE PERNOS (H=100)	1/4" x 3/4" + A. Plana 1/4" + A. Presión 1/4" + Tuerca 1/4"

### DIMENSIONES

CODIGO	A(mm.)	H(mm.)	L(mm.)	E(mm.)
BDN12E2201	100	100	2400	1.2
BDN12E2202	150	100	2400	1.2
BDN12E2203	200	100	2400	1.2
BDN12E2204	250	100	2400	1.2
BDN12E2205	300	100	2400	1.2
BDN12E2206	350	100	2400	1.2
BDN12E2207	400	100	2400	1.2
BDN12E2208	450	100	2400	1.2
BDN12E2209	500	100	2400	1.2
BDN12E2210	550	100	2400	1.2
BDN12E2211	600	100	2400	1.2



### PROPIEDADES MECÁNICAS

TIPO	F (kg/mm <sup>2</sup> )	R (kg/mm <sup>2</sup> )	A (%)	Norma equivalente
ASTM A-653 CS	-	28* MIN	30 MIN	RAM IA5 U 500-214

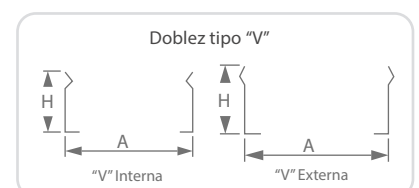
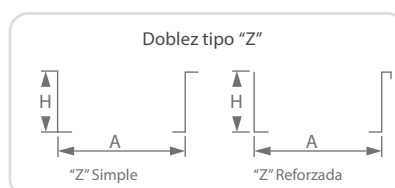
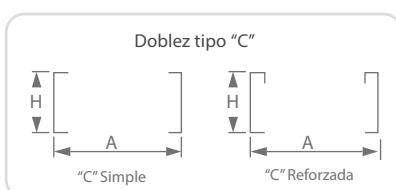
A: Alargamiento  
 F: Límite de Fluencia  
 R: Resistencia a la tracción  
 Recubrimiento G-60 (180gr/m)  
 G-90 (270gr/m<sup>2</sup>)  
 \*Referencial

### CARGA DE FLEXIÓN

Carga de prueba (Kg.)	Altura inicial (mm.)	Deflexión (mm.)
0	320.0	10
182	315.5	
364	313.0	
546	310.0	

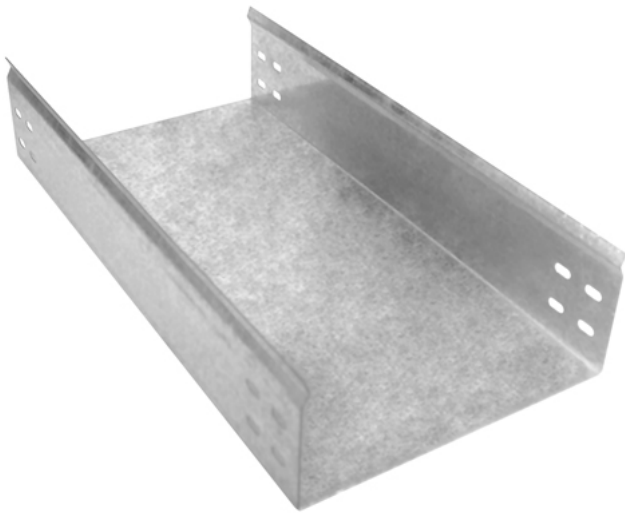
### CONDUCTIVIDAD ELÉCTRICA

Lecturas	Resistencia(m Ω)	Resistencia promedio (m)
10A	0.680	0.683
15A	0.686	
20A	0.685	



# Ficha Técnica

## Bandeja portacables TIPO LISA



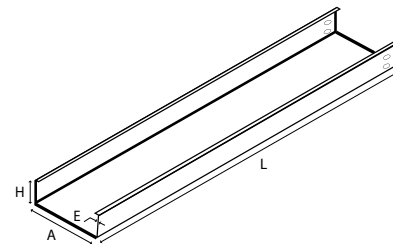
Fabricado con plancha de acero al carbono recubierta con una capa de Zinc en ambas caras, mediante el proceso de inmersión en caliente, bajo la norma NEMA VE -1, las bandejas son fabricadas en un bastidor pre-fabricado, para que salgan de una sola medida y estructurada, sus laterales longitudinales tienen un tipo doblez en "C", "V" y "Z" para que el montaje de las bandejas queden perfectamente encajadas y alineadas.

### ESPECIFICACIONES TÉCNICAS DEL PRODUCTO

ESPESOR DE LA BANDEJA	1.2 mm.
LONGITUD	2400 mm.
TIPO DE PESTAÑA	En "CP" a presión
MATERIAL	ASTM A596 JISS G 3131 / ASTM A 1008
ACABADO DE MATERIAL	Galvanizado en caliente ASTM A123
NORMA DE FABRICACIÓN	Norma NEMA VE-1
CLASE / CARGA (H=100)	Clase 8B / 125 KG / MT
EMPALME O ECLISA	Tipo "U"
ESPESOR DE EMPALME	1.2mm.
PERNOS POR PIEZA	8 Pernos (H=60) / 16 Pernos (H=100) Unidades
ACABADO DE PERNERÍA	Zincado
MEDIDA DE PERNOS (H=100)	1/4" x 3/4" + A. Plana 1/4" + A. Presión 1/4" + Tuerca 1/4"

### DIMENSIONES

CODIGO	A(mm.)	H(mm.)	L(mm.)	E(mm.)
BDN12V2001	100	100	2400	1.2
BDN12V2002	150	100	2400	1.2
BDN12V2003	200	100	2400	1.2
BDN12V2004	250	100	2400	1.2
BDN12V2005	300	100	2400	1.2
BDN12V2006	350	100	2400	1.2
BDN12V2007	400	100	2400	1.2
BDN12V2008	450	100	2400	1.2
BDN12V2009	500	100	2400	1.2
BDN12V2010	550	100	2400	1.2
BDN12V2011	600	100	2400	1.2



### PROPIEDADES MECÁNICAS

TIPO	F (kg/mm <sup>2</sup> )	R (kg/mm <sup>2</sup> )	A (%)	Norma equivalente
ASTM A-653 CS	-	28* MIN	30 MIN	IRAM IA5 U 500-214

A: Alargamiento  
 F: Límite de Fluencia  
 R: Resistencia a la tracción  
 Recubrimiento G-60 (180gr/m<sup>2</sup>)  
 G-90 (270gr/m<sup>2</sup>)  
 \*Referencial

### CARGA DE FLEXIÓN

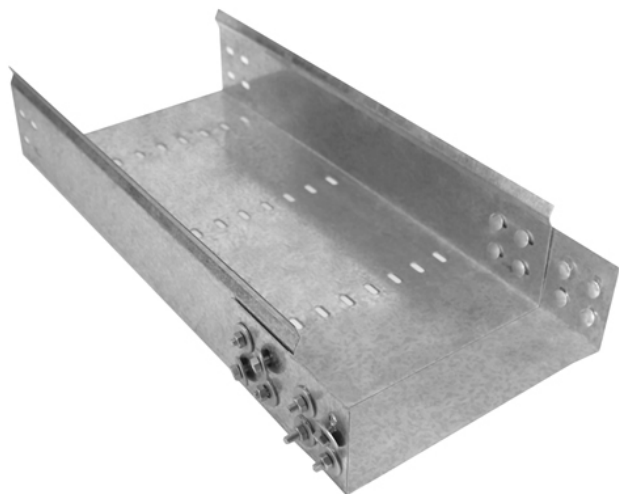
Carga de prueba (Kg.)	Altura inicial (mm.)	Deflexión (mm.)
0	320.0	10
182	315.5	
364	313.0	
546	310.0	

### CONDUCTIVIDAD ELÉCTRICA

Lecturas	Resistencia(m Ω)	Resistencia promedio (m)
10A	0.680	0.683
15A	0.686	
20A	0.685	

# Ficha Técnica

## Bandeja portacables TIPO PERFORADA



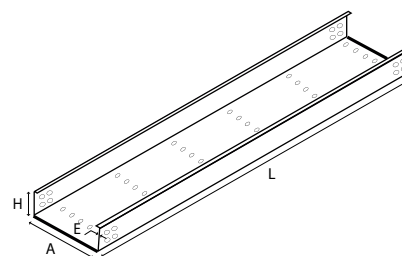
La bandeja portacable BANNEX perforadas son diseñadas generalmente para usos de cargas livianas y en interiores. Su principal característica es que su estructura las permite hermetizar y se logra un adecuado ocultamiento de los cables. Ofrece una superficie de soporte y protección a los cables además de ventilación, evitando se produzcan pandeos o colgaduras en los cables.

### ESPECIFICACIONES TÉCNICAS DEL PRODUCTO

ESPEJOR DE LA BANDEJA	1.2 mm.
LONGITUD	2400 mm.
TIPO DE PESTAÑA	En "CP" a presión
PERFORACIÓN	Lateral y base (Punzón de 10x29)
MATERIAL	ASTM A596 JISS G 3131 / ASTM A 1008
ACABADO DE MATERIAL	Galvanizado en caliente ASTM A123
NORMA DE FABRICACIÓN	Norma NEMA VE-1
CLASE / CARGA (H=100)	Clase 8B / 125 KG / MT
EMPALME O ECLISA	Tipo "U"
ESPEJOR DE EMPALME	1.2mm.
EMPALME O ECLISA	Tipo de placa
PERNOS POR PIEZA	8 Pernos (H=60) / 16 Pernos (H=100) Unidades
ACABADO DE PERNERÍA	Zincado
MEDIDA DE PERNOS (H=100)	1/4" x 3/4" + A. Plana 1/4" + A. Presión 1/4" + Tuerca 1/4"

### DIMENSIONES

CODIGO	A(mm.)	H(mm.)	L(mm.)	E(mm.)
BDN12P2101	100	100	2400	1.2
BDN12P2102	150	100	2400	1.2
BDN12P2103	200	100	2400	1.2
BDN12P2104	250	100	2400	1.2
BDN12P2105	300	100	2400	1.2
BDN12P2106	350	100	2400	1.2
BDN12P2107	400	100	2400	1.2
BDN12P2108	450	100	2400	1.2
BDN12P2109	500	100	2400	1.2
BDN12P2110	550	100	2400	1.2
BDN12P2111	600	100	2400	1.2



### PROPIEDADES MECÁNICAS

TIPO	F (kg/mm <sup>2</sup> )	R (kg/mm <sup>2</sup> )	A (%)	Norma equivalente
ASTM A-653 CS	-	28* MIN	30 MIN	IRAM IAS U 500-214

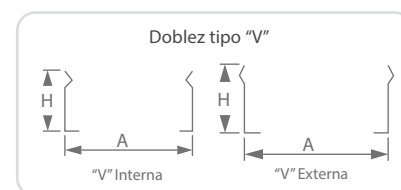
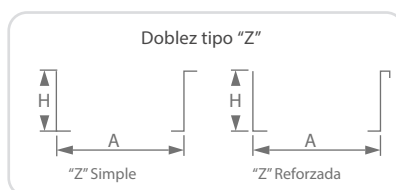
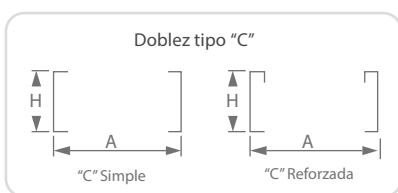
A: Alargamiento  
 F: Limite de Fluencia  
 R: Resistencia a la tracción  
 Recubrimiento G-60 (180gr/m)  
 G-90 (270gr/m<sup>2</sup>)  
 \*Referencial

### CARGA DE FLEXIÓN

Carga de prueba (Kg.)	Altura inicial (mm.)	Deflexión (mm.)
0	320.0	10
182	315.5	
364	313.0	
546	310.0	

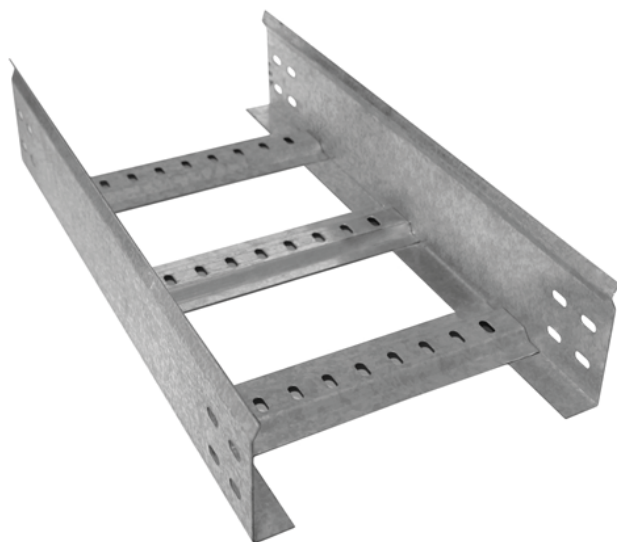
### CONDUCTIVIDAD ELÉCTRICA

Lecturas	Resistencia(m Ω)	Resistencia promedio (m)
10A	0.680	0.683
15A	0.686	
20A	0.685	



# Ficha Técnica

## Bandeja portacables TIPO ESCALERA



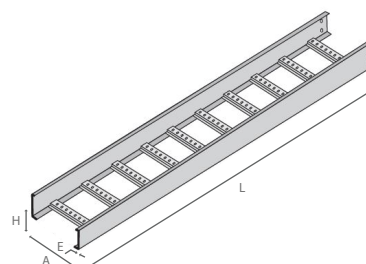
Este tipo de bandejas permiten la máxima ventilación a los cables eléctricos disipando el calor directamente al ambiente así mismo los puentes o travesaños tipo ojo chino que permiten un óptimo agrupamiento de los cables y ordenamiento sujetado por precintos o cinturones plásticos.

### ESPECIFICACIONES TÉCNICAS DEL PRODUCTO

ESPESOR DE LA BANDEJA	1.5 mm.
LONGITUD	2400 mm.
TIPO DE PESTAÑA	En "CI" interna
PELDAÑOS / OMEGAS	2400 mm.
DISEÑO DE PALILLOS	Tipo "C"
ESPESOR DE PALILLOS	1.5 mm.
PROCESO DE SOLDADURA	GMAW - MIG
MATERIAL	ASTM A596 JISS G 3131 / ASTM A 1008
ACABADO DE MATERIAL	Galvanizado de origen
NORMA DE FABRICACIÓN	Norma NEMA VE-1
EMPALME O ECLISA	Tipo "L"
PERNOS POR PIEZA	8 Pernos (H=60) / 16 Pernos (H=100) Unidades
ACABADO DE PERNERÍA	Zincado
MEDIDA DE PERNOS (H=100)	1/4" x 3/4" + A. Plana 1/4" + A. Presión 1/4" + Tuerca 1/4"

### DIMENSIONES

CODIGO	A(mm.)	H(mm.)	L(mm.)	E(mm.)
BDN15E2201	100	100	2400	1.5
BDN15E2202	150	100	2400	1.5
BDN15E2203	200	100	2400	1.5
BDN15E2204	250	100	2400	1.5
BDN15E2205	300	100	2400	1.5
BDN15E2206	350	100	2400	1.5
BDN15E2207	400	100	2400	1.5
BDN15E2208	450	100	2400	1.5
BDN15E2209	500	100	2400	1.5
BDN15E2210	550	100	2400	1.5
BDN15E2211	600	100	2400	1.5



### PROPIEDADES MECÁNICAS

TIPO	F (kg/mm <sup>2</sup> )	R (kg/mm <sup>2</sup> )	A (%)	Norma equivalente
ASTM A-653 CS	-	28* MIN	30 MIN	RAM IA5 U 500-214

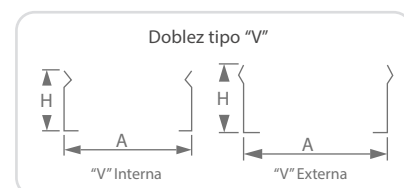
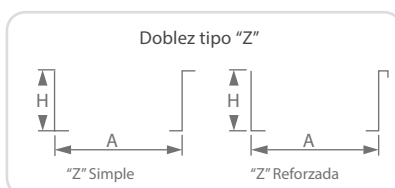
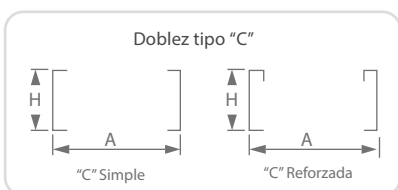
A: Alargamiento  
 F: Límite de Fluencia  
 R: Resistencia a la tracción  
 Recubrimiento G-60 (180gr/m)  
 G-90 (270gr/m<sup>2</sup>)  
 \*Referencial

### CARGA DE FLEXIÓN

Carga de prueba (Kg.)	Altura inicial (mm.)	Deflexión (mm.)
0	320.0	10
182	315.5	
364	313.0	
546	310.0	

### CONDUCTIVIDAD ELÉCTRICA

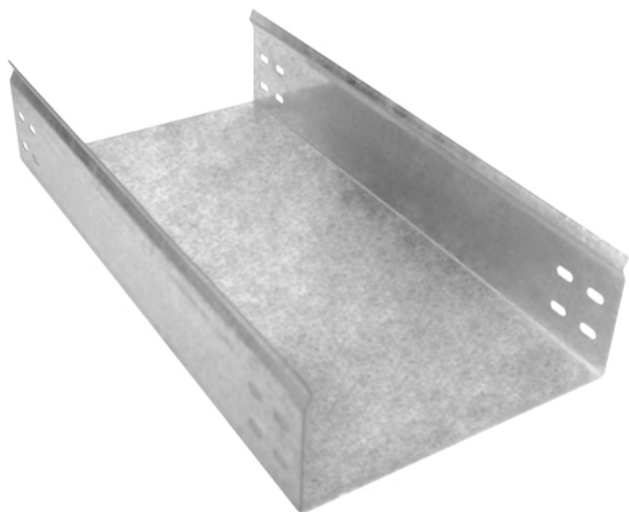
Lecturas	Resistencia(m Ω)	Resistencia promedio (m)
10A	0.680	0.683
15A	0.686	
20A	0.685	





# Ficha Técnica

## Bandeja portacables TIPO LISA



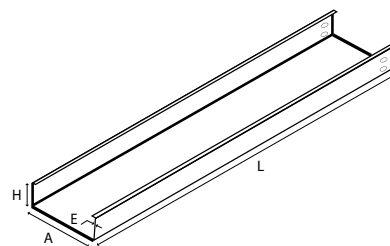
Fabricado con plancha de acero al carbono recubierta con una capa de Zinc en ambas caras, mediante el proceso de inmersión en caliente, bajo la norma NEMA VE -1, las bandejas son fabricadas en un bastidor pre-fabricado, para que salgan de una sola medida y estructurada, sus laterales longitudinales tienen un tipo doblez en "C", "V" y "Z" para que el montaje de las bandejas queden perfectamente encajadas y alineadas.

### ESPECIFICACIONES TÉCNICAS DEL PRODUCTO

ESPESOR DE LA BANDEJA	1.5 mm.
LONGITUD	2400 mm.
TIPO DE PESTAÑA	En "CP" a presión
MATERIAL	ASTM A596 JISS G 3131 / ASTM A 1008
ACABADO DE MATERIAL	Galvanizado en caliente ASTM A123
NORMA DE FABRICACIÓN	Norma NEMA VE-1
CLASE / CARGA (H=100)	Clase 8B / 125 KG / MT
EMPALME O ECLISA	Tipo "U"
ESPESOR DE EMPALME	1.5mm.
PERNOS POR PIEZA	8 Pernos (H=60) / 16 Pernos (H=100) Unidades
ACABADO DE PERNERÍA	Zincado
MEDIDA DE PERNOS (H=100)	1/4" x 3/4" + A. Plana 1/4" + A. Presión 1/4" + Tuerca 1/4"

### DIMENSIONES

CODIGO	A(mm.)	H(mm.)	L(mm.)	E(mm.)
BDN15V2001	100	100	2400	1.5
BDN15V2002	150	100	2400	1.5
BDN15V2003	200	100	2400	1.5
BDN15V2004	250	100	2400	1.5
BDN15V2005	300	100	2400	1.5
BDN15V2006	350	100	2400	1.5
BDN15V2007	400	100	2400	1.5
BDN15V2008	450	100	2400	1.5
BDN15V2009	500	100	2400	1.5
BDN15V2010	550	100	2400	1.5
BDN15V2011	600	100	2400	1.5



### PROPIEDADES MECÁNICAS

TIPO	F (kg/mm <sup>2</sup> )	R (kg/mm <sup>2</sup> )	A (%)	Norma equivalente
ASTM A-653 CS	-	28* MIN	30 MIN	IRAM IA5 U 500-214

A: Alargamiento  
 F: Límite de Fluencia  
 R: Resistencia a la tracción  
 Recubrimiento G-60 (180gr/m)  
 G-90 (270gr/m<sup>2</sup>)  
 \*Referencial

### CARGA DE FLEXIÓN

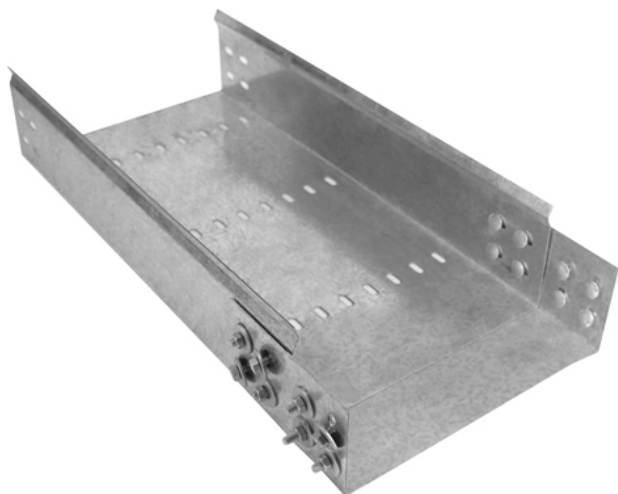
Carga de prueba (Kg.)	Altura inicial (mm.)	Deflexión (mm.)
0	320.0	10
182	315.5	
364	313.0	
546	310.0	

### CONDUCTIVIDAD ELÉCTRICA

Lecturas	Resistencia(m Ω)	Resistencia promedio (m)
10A	0.680	0.683
15A	0.686	
20A	0.685	

# Ficha Técnica

## Bandeja portacables TIPO PERFORADA



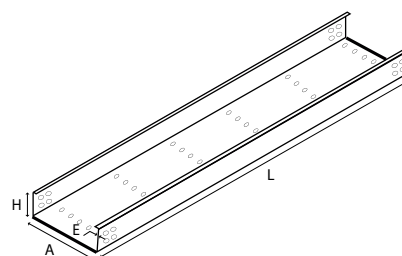
La bandeja portacable BANNEX perforadas son diseñadas generalmente para usos de cargas livianas y en interiores. Su principal característica es que su estructura las permite hermetizar y se logra un adecuado ocultamiento de los cables. Ofrece una superficie de soporte y protección a los cables además de ventilación, evitando se produzcan pandeos o colgaduras en los cables.

### ESPECIFICACIONES TÉCNICAS DEL PRODUCTO

ESPESOR DE LA BANDEJA	1.5 mm.
LONGITUD	2400 mm.
TIPO DE PESTAÑA	En "CP" a presión
PERFORACIÓN	Lateral y base (Punzón de 10x29)
MATERIAL	ASTM A596 JISS G 3131 / ASTM A 1008
ACABADO DE MATERIAL	Galvanizado en caliente ASTM A123
NORMA DE FABRICACIÓN	Norma NEMA VE-1
CLASE / CARGA (H=100)	Clase 8B / 125 KG / MT
EMPALME O ECLISA	Tipo "U"
ESPESOR DE EMPALME	1.5mm.
EMPALME O ECLISA	Tipo de placa
PERNOS POR PIEZA	8 Pernos (H=60) / 16 Pernos (H=100) Unidades
ACABADO DE PERNERÍA	Zincado
MEDIDA DE PERNOS (H=100)	1/4" x 3/4" + A. Plana 1/4" + A. Presión 1/4" + Tuerca 1/4"

### DIMENSIONES

CODIGO	A(mm.)	H(mm.)	L(mm.)	E(mm.)
BDN15P2101	100	100	2400	1.5
BDN15P2102	150	100	2400	1.5
BDN15P2103	200	100	2400	1.5
BDN15P2104	250	100	2400	1.5
BDN15P2105	300	100	2400	1.5
BDN15P2106	350	100	2400	1.5
BDN15P2107	400	100	2400	1.5
BDN15P2108	450	100	2400	1.5
BDN15P2109	500	100	2400	1.5
BDN15P2110	550	100	2400	1.5
BDN15P2111	600	100	2400	1.5



### PROPIEDADES MECÁNICAS

TIPO	F (kg/mm <sup>2</sup> )	R (kg/mm <sup>2</sup> )	A (%)	Norma equivalente
ASTM A-653 CS	-	28* MIN	30 MIN	IRAM IA5 U 500-214

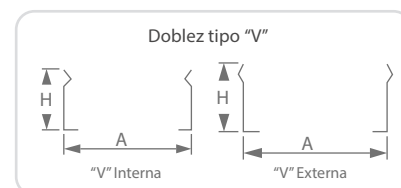
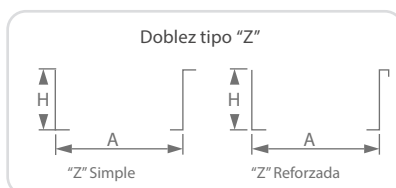
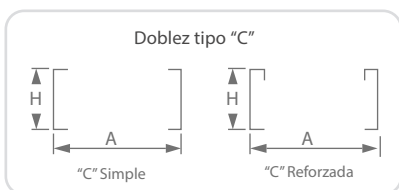
A: Alargamiento  
 F: Limite de Fluencia  
 R: Resistencia a la tracción  
 Recubrimiento G-60 (180gr/m)  
 G-90 (270gr/m<sup>2</sup>)  
 \*Referencial

### CARGA DE FLEXIÓN

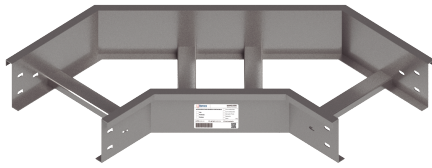
Carga de prueba (Kg.)	Altura inicial (mm.)	Deflexión (mm.)
0	320.0	10
182	315.5	
364	313.0	
546	310.0	

### CONDUCTIVIDAD ELÉCTRICA

Lecturas	Resistencia(m Ω)	Resistencia promedio (m)
10A	0.680	0.683
15A	0.686	
20A	0.685	



### ACCESORIO CURVA



#### ESPECIFICACIONES TÉCNICAS DEL PRODUCTO

ESPEJOR DE LA BANDEJA	1.2 mm. /1.5 mm.
LONGITUD	24 mm.
MATERIAL	ASTM A596 JISS G 3131 / ASTM A 1008
ACABADO DE MATERIAL	Galvanizado de origen
NORMA DE FABRICACIÓN	Norma NEMA VE-1
CLASE / CARGA (H=100)	Clase 8B / 125 KG / MT
EMPALME O ECLISA	Tipo "U"
ESPEJOR DE EMPALME	1.2 mm. /1.5 mm.
ACABADO DE PERNERÍA	Zincado
MEDIDA DE PERNOS (H=100)	1/4" x 3/4" + A. Plana 1/4" + A. Presión 1/4" + Tuerca 1/4"

CODIGO	A(mm.)	H(mm.)	L(mm.)	E(mm.)
65141	100	100	2400	1.2
65142	150	100	2400	1.2
65143	200	100	2400	1.2
65144	250	100	2400	1.2
65145	300	100	2400	1.2
65146	350	100	2400	1.2
65147	400	100	2400	1.2
65148	450	100	2400	1.2
65149	500	100	2400	1.2
651410	550	100	2400	1.2
651411	600	100	2400	1.2

CODIGO	A(mm.)	H(mm.)	L(mm.)	E(mm.)
65141	100	100	2400	1.5
65142	150	100	2400	1.5
65143	200	100	2400	1.5
65144	250	100	2400	1.5
65145	300	100	2400	1.5
65146	350	100	2400	1.5
65147	400	100	2400	1.5
65148	450	100	2400	1.5
65149	500	100	2400	1.5
651410	550	100	2400	1.5
651411	600	100	2400	1.5

### ACCESORIO DERIVACIÓN "T"



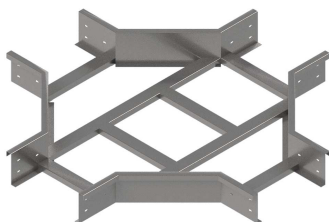
#### ESPECIFICACIONES TÉCNICAS DEL PRODUCTO

ESPEJOR DE LA BANDEJA	1.2 mm. /1.5 mm.
LONGITUD	24 mm.
MATERIAL	ASTM A596 JISS G 3131 / ASTM A 1008
ACABADO DE MATERIAL	Galvanizado de origen
NORMA DE FABRICACIÓN	Norma NEMA VE-1
CLASE / CARGA (H=100)	Clase 8B / 125 KG / MT
EMPALME O ECLISA	Tipo "U"
ESPEJOR DE EMPALME	1.2 mm. /1.5 mm.
ACABADO DE PERNERÍA	Zincado
MEDIDA DE PERNOS (H=100)	1/4" x 3/4" + A. Plana 1/4" + A. Presión 1/4" + Tuerca 1/4"

CODIGO	A(mm.)	H(mm.)	L(mm.)	E(mm.)
65141	100	100	2400	1.2
65142	150	100	2400	1.2
65143	200	100	2400	1.2
65144	250	100	2400	1.2
65145	300	100	2400	1.2
65146	350	100	2400	1.2
65147	400	100	2400	1.2
65148	450	100	2400	1.2
65149	500	100	2400	1.2
651410	550	100	2400	1.2
651411	600	100	2400	1.2

CODIGO	A(mm.)	H(mm.)	L(mm.)	E(mm.)
65141	100	100	2400	1.5
65142	150	100	2400	1.5
65143	200	100	2400	1.5
65144	250	100	2400	1.5
65145	300	100	2400	1.5
65146	350	100	2400	1.5
65147	400	100	2400	1.5
65148	450	100	2400	1.5
65149	500	100	2400	1.5
651410	550	100	2400	1.5
651411	600	100	2400	1.5

### ACCESORIO CRUZ "+"



#### ESPECIFICACIONES TÉCNICAS DEL PRODUCTO

ESPEJOR DE LA BANDEJA	1.2 mm. /1.5 mm.
LONGITUD	24 mm.
MATERIAL	ASTM A596 JISS G 3131 / ASTM A 1008
ACABADO DE MATERIAL	Galvanizado de origen
NORMA DE FABRICACIÓN	Norma NEMA VE-1
CLASE / CARGA (H=100)	Clase 8B / 125 KG / MT
EMPALME O ECLISA	Tipo "U"
ESPEJOR DE EMPALME	1.2 mm. /1.5 mm.
ACABADO DE PERNERÍA	Zincado
MEDIDA DE PERNOS (H=100)	1/4" x 3/4" + A. Plana 1/4" + A. Presión 1/4" + Tuerca 1/4"

CODIGO	A(mm.)	H(mm.)	L(mm.)	E(mm.)
65141	100	100	2400	1.2
65142	150	100	2400	1.2
65143	200	100	2400	1.2
65144	250	100	2400	1.2
65145	300	100	2400	1.2
65146	350	100	2400	1.2
65147	400	100	2400	1.2
65148	450	100	2400	1.2
65149	500	100	2400	1.2
651410	550	100	2400	1.2
651411	600	100	2400	1.2

CODIGO	A(mm.)	H(mm.)	L(mm.)	E(mm.)
65141	100	100	2400	1.5
65142	150	100	2400	1.5
65143	200	100	2400	1.5
65144	250	100	2400	1.5
65145	300	100	2400	1.5
65146	350	100	2400	1.5
65147	400	100	2400	1.5
65148	450	100	2400	1.5
65149	500	100	2400	1.5
651410	550	100	2400	1.5
651411	600	100	2400	1.5